

**Pegelwerte LrT**  
in dB(A)

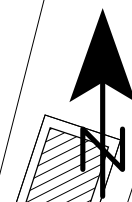
- <= 59
- 59 < <= 64
- 64 < <= 69
- 69 < <= 74

**Zeichenerklärung**

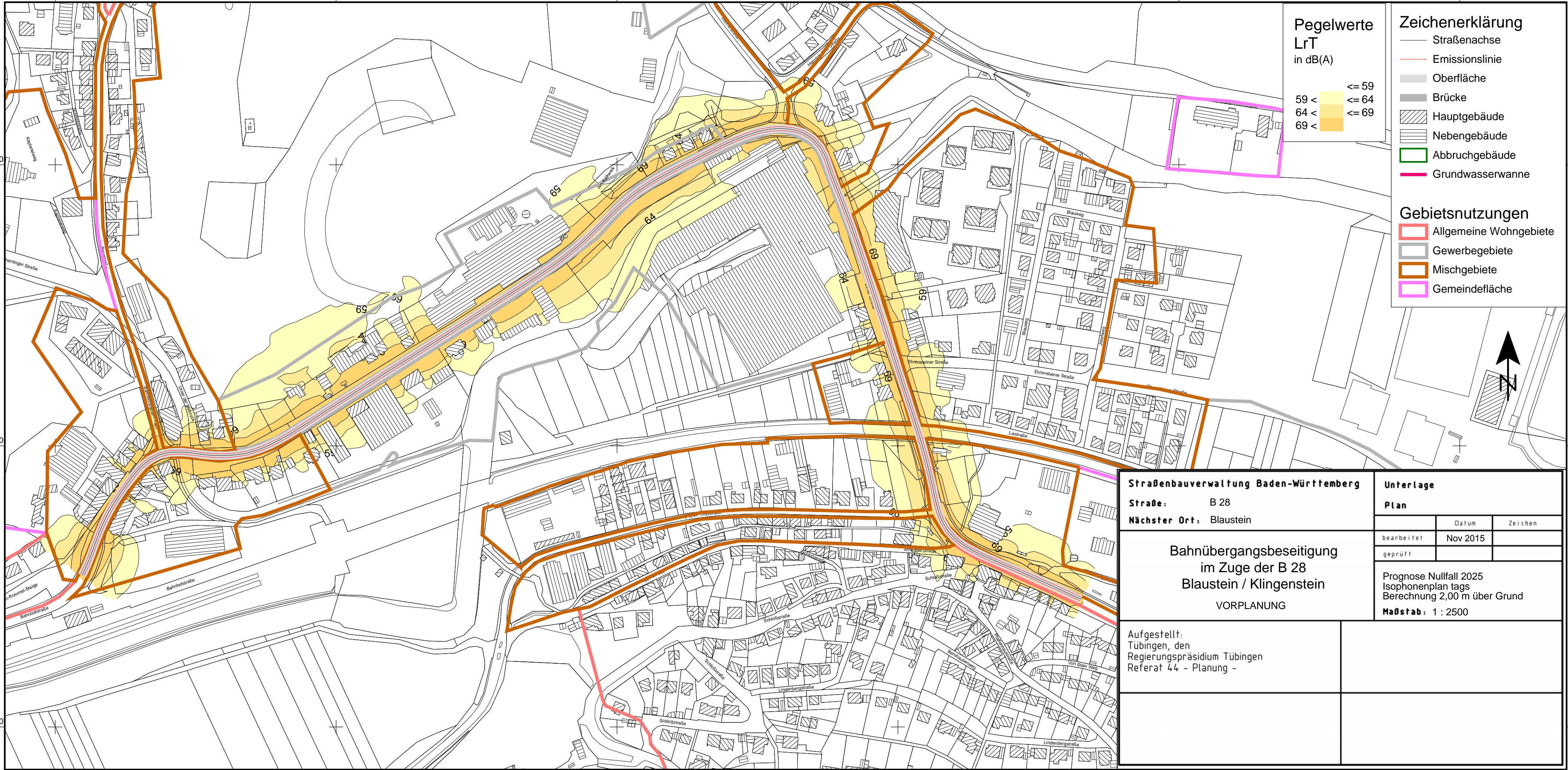
- Straßenachse
- Emissionslinie
- Oberfläche
- Brücke
- ▨ Hauptgebäude
- ▨ Nebengebäude
- ▭ Abbruchgebäude
- Grundwasserwanne

**Gebietsnutzungen**

- ▭ Allgemeine Wohngebiete
- ▭ Gewerbegebiete
- ▭ Mischgebiete
- ▭ Gemeindefläche



|   |          |         |
|---|----------|---------|
| <b>Straßenbauverwaltung Baden-Württemberg</b>   |          |         |
| Straße: B 28  |          |         |
| Nächster Ort: Blaustein   |          |         |
| <b>Unterlage</b>  |          |         |
| <b>Plan</b>   | Datum    | Zeichen |
| bearbeitet  | Nov 2015 |         |
| geprüft   |          |         |
| <b>Bahnübergangsbeseitigung<br/>im Zuge der B 28<br/>Blaustein / Klingenstein</b><br>VORPLANUNG |          |         |
| Aufgestellt:<br>Tübingen, den<br>Regierungspräsidium Tübingen<br>Referat 44 - Planung -         |          |         |
| Analyse 2012<br>Isophonenplan tags<br>Berechnung 2,00 m über Grund<br><b>Maßstab: 1 : 2500</b>  |          |         |

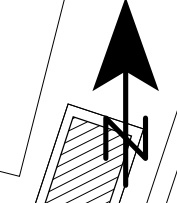


**Pegelwerte LrT**  
in dB(A)

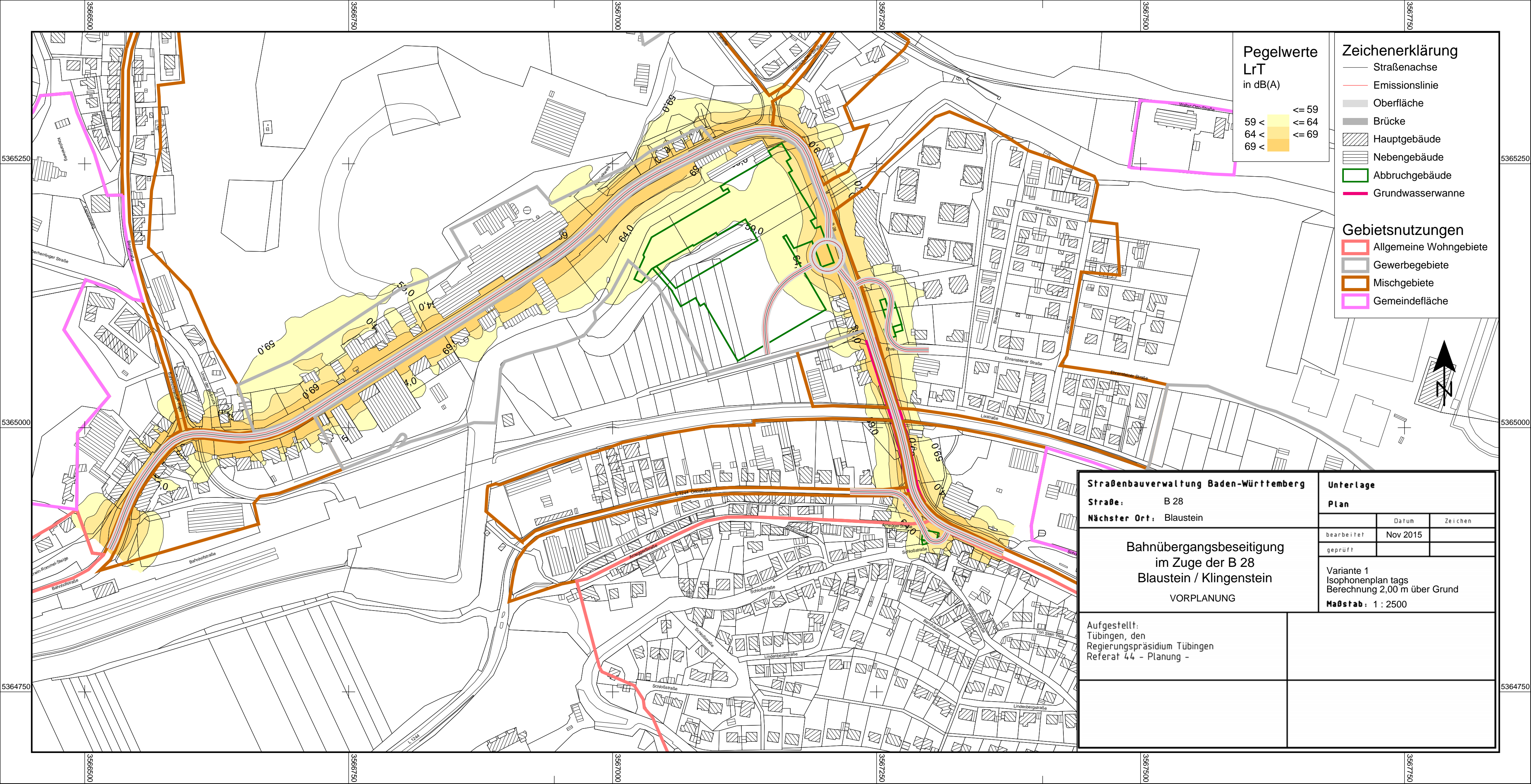
|            |                 |
|------------|-----------------|
| <= 59      | Lightest yellow |
| 59 < <= 64 | Yellow          |
| 64 < <= 69 | Orange          |
| 69 < <= 74 | Darkest yellow  |

- Zeichenerklärung**
- Straßenachse
  - Emissionslinie
  - Oberfläche
  - Brücke
  - ▨ Hauptgebäude
  - ▨ Nebengebäude
  - ▭ Abbruchgebäude
  - Grundwasserwanne

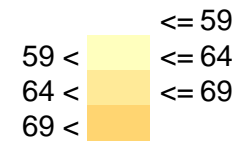
- Gebietsnutzungen**
- ▭ Allgemeine Wohngebiete
  - ▭ Gewerbegebiete
  - ▭ Mischgebiete
  - ▭ Gemeindefläche



|   |  |  |          |
|---|--|--|----------|
| <b>Straßenbauverwaltung Baden-Württemberg</b>   |  | <b>Unterlage</b>   |          |
| Straße: B 28  |  | Plan   |          |
| Nächster Ort: Blaustein   |  | Datum  | Zeichen  |
| <b>Bahnübergangsbeseitigung<br/>im Zuge der B 28<br/>Blaustein / Klingenstein</b><br>VORPLANUNG |  | bearbeitet   | Nov 2015 |
|   |  | geprüft  |          |
| Aufgestellt:<br>Tübingen, den<br>Regierungspräsidium Tübingen<br>Referat 44 - Planung -         |  | Prognose Nullfall 2025<br>Isophonenplan tags<br>Berechnung 2,00 m über Grund<br><b>Maßstab: 1 : 2500</b> |          |
|   |  |  |          |



**Pegelwerte  
LrT**  
in dB(A)



**Zeichenerklärung**

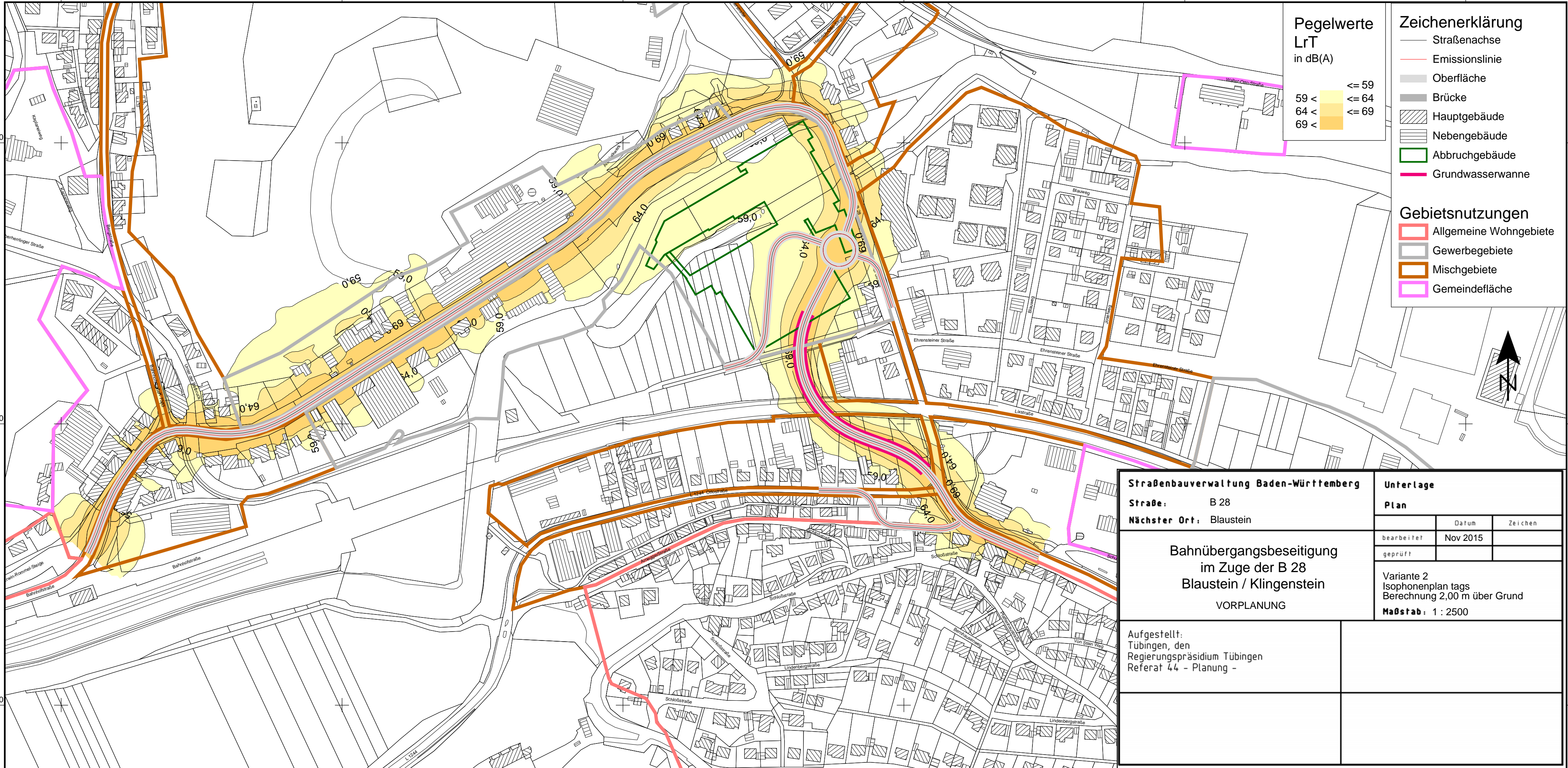
- Straßenachse
- Emissionslinie
- Oberfläche
- Brücke
- ▨ Hauptgebäude
- ▨ Nebengebäude
- ▭ Abbruchgebäude
- Grundwasserwanne

**Gebietsnutzungen**

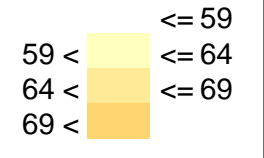
- ▭ Allgemeine Wohngebiete
- ▭ Gewerbegebiete
- ▭ Mischgebiete
- ▭ Gemeindefläche



|   |          |  |         |
|---|----------|--|---------|
| <b>Straßenbauverwaltung Baden-Württemberg</b>   |          | <b>Unterlage</b>   |         |
| Straße: B 28  |          | Plan   |         |
| Nächster Ort: Blaustein   |          | Datum  | Zeichen |
| bearbeitet  | Nov 2015 |  |         |
| geprüft   |          |  |         |
| <b>Bahnübergangsbeseitigung<br/>im Zuge der B 28<br/>Blaustein / Klingenstein</b>       |          | Variante 1<br>Isophonenplan tags<br>Berechnung 2,00 m über Grund |         |
| VORPLANUNG  |          | Maßstab: 1 : 2500  |         |
| Aufgestellt:<br>Tübingen, den<br>Regierungspräsidium Tübingen<br>Referat 44 - Planung - |          |  |         |



**Pegelwerte  
LrT  
in dB(A)**



**Zeichenerklärung**

- Straßenachse
- Emissionslinie
- Oberfläche
- Brücke
- ▨ Hauptgebäude
- ▨ Nebengebäude
- ▭ Abbruchgebäude
- Grundwasserwanne

**Gebietsnutzungen**

- ▭ Allgemeine Wohngebiete
- ▭ Gewerbegebiete
- ▭ Mischgebiete
- ▭ Gemeindefläche



**Straßenbauverwaltung Baden-Württemberg**

**Straße:** B 28  
**Nächster Ort:** Blaustein

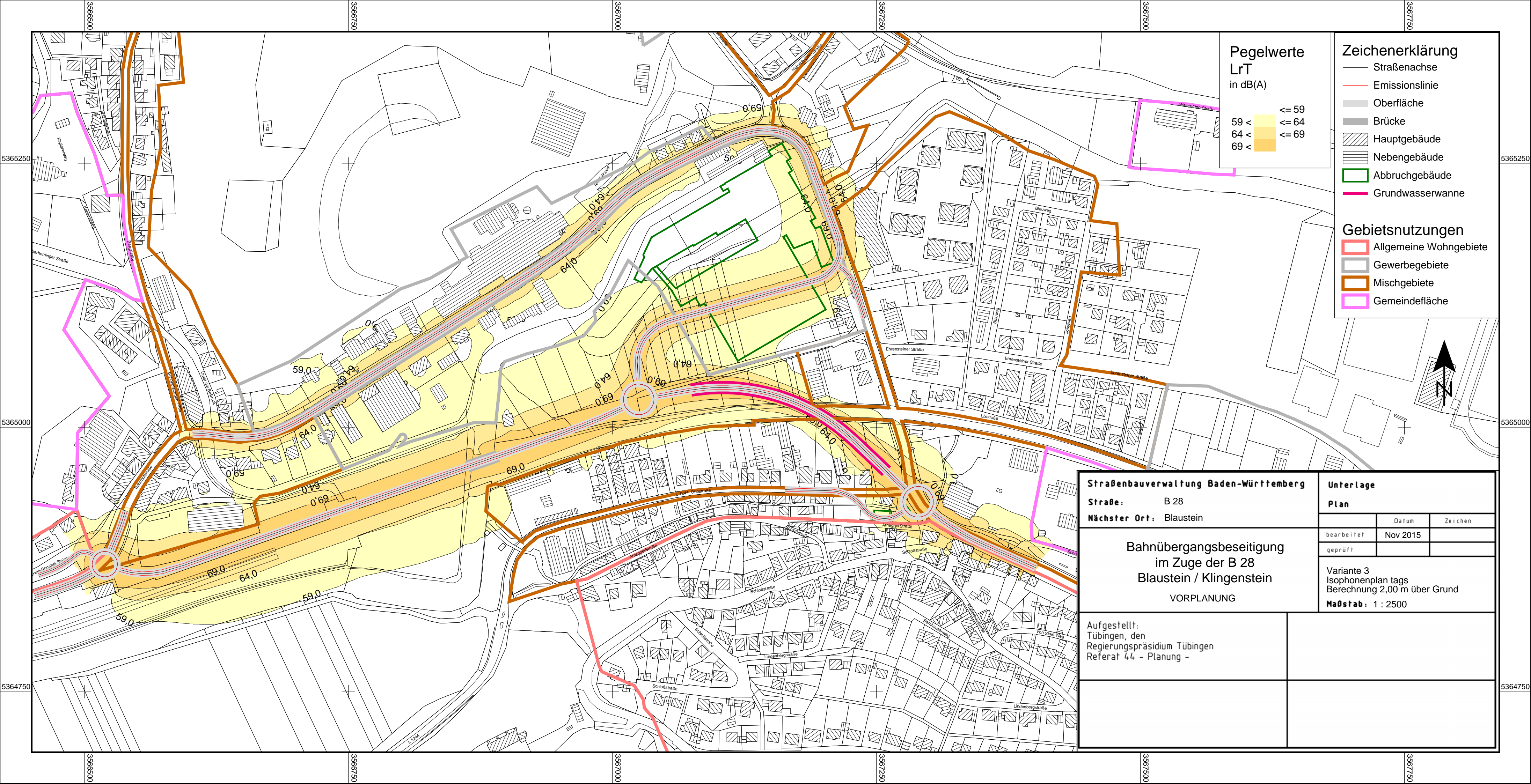
**Bahnübergangsbeseitigung  
im Zuge der B 28  
Blaustein / Klingenstein  
VORPLANUNG**

Aufgestellt:  
Tübingen, den  
Regierungspräsidium Tübingen  
Referat 44 - Planung -

**Unterlage**

| Plan       |          |
|------------|----------|
|            | Datum    |
| bearbeitet | Nov 2015 |
| geprüft    |          |

Variante 2  
Isophonenplan tags  
Berechnung 2,00 m über Grund  
**Maßstab:** 1 : 2500

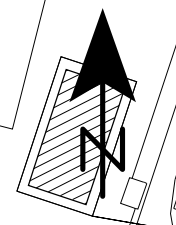


**Pegelwerte LrT**  
in dB(A)

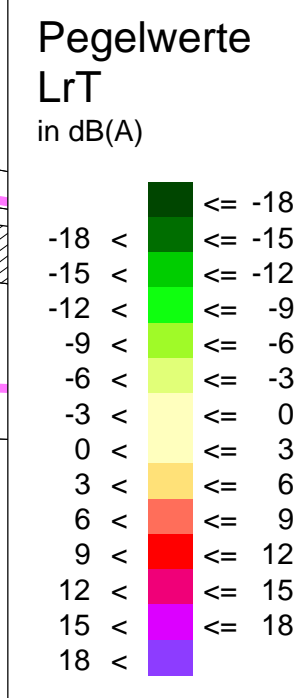
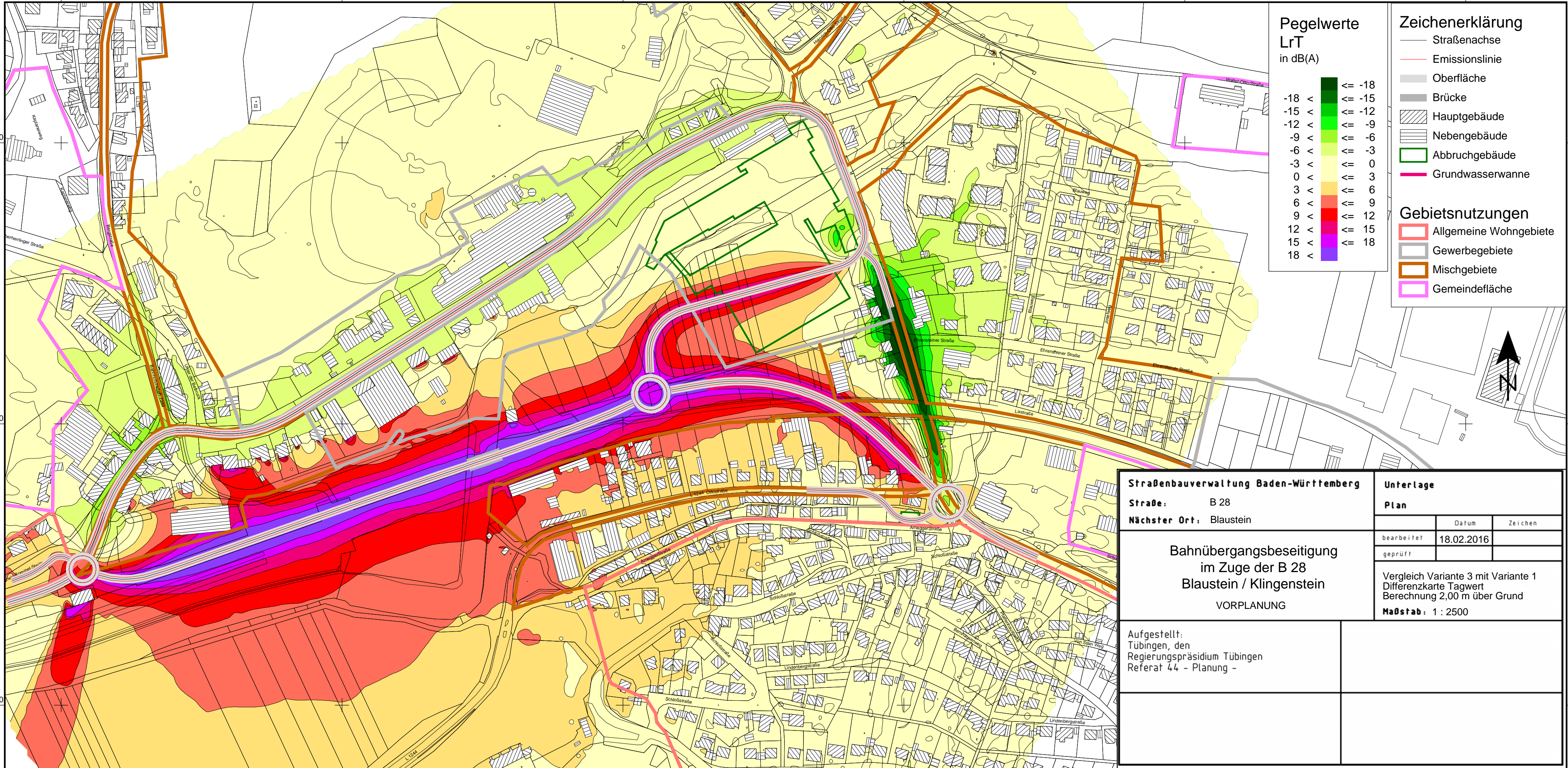
|            |                 |
|------------|-----------------|
| <= 59      | Lightest yellow |
| 59 < <= 64 | Yellow          |
| 64 < <= 69 | Orange          |
| 69 < <= 74 | Dark orange     |

- Zeichenerklärung**
- Straßenachse
  - Emissionslinie
  - Oberfläche
  - Brücke
  - ▨ Hauptgebäude
  - ▧ Nebengebäude
  - ▭ Abbruchgebäude
  - Grundwasserwanne

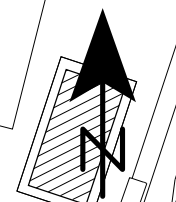
- Gebietsnutzungen**
- Allgemeine Wohngebiete
  - Gewerbegebiete
  - Mischgebiete
  - Gemeindefläche



|   |          |  |         |
|---|----------|--|---------|
| <b>Straßenbauverwaltung Baden-Württemberg</b>   |          | <b>Unterlage</b>   |         |
| Straße: B 28  |          | Plan   |         |
| Nächster Ort: Blaustein   |          | Datum  | Zeichen |
| bearbeitet  | Nov 2015 |  |         |
| geprüft   |          |  |         |
| <b>Bahnübergangsbeseitigung<br/>im Zuge der B 28<br/>Blaustein / Klingenstein</b><br>VORPLANUNG |          | Variante 3<br>Isophonenplan tags<br>Berechnung 2,00 m über Grund<br><b>Maßstab: 1 : 2500</b> |         |
|   |          | Aufgestellt:<br>Tübingen, den<br>Regierungspräsidium Tübingen<br>Referat 44 - Planung -      |         |



- ### Zeichenerklärung
- Straßenachse
  - Emissionslinie
  - Oberfläche
  - Brücke
  - ▨ Hauptgebäude
  - ▤ Nebengebäude
  - ▭ Abbruchgebäude
  - Grundwasserwanne
- ### Gebietsnutzungen
- Allgemeine Wohngebiete
  - Gewerbegebiete
  - Mischgebiete
  - Gemeindefläche



|   |  |   |            |
|---|--|---|------------|
| <b>Straßenbauverwaltung Baden-Württemberg</b>   |  | <b>Unterlage</b>  |            |
| <b>Straße:</b> B 28   |  | <b>Plan</b>   |            |
| <b>Nächster Ort:</b> Blaustein  |  | Datum   | Zeichen    |
|   |  | bearbeitet  | 18.02.2016 |
|   |  | geprüft   |            |
| <b>Bahnübergangsbeseitigung<br/>im Zuge der B 28<br/>Blaustein / Klingenstein</b><br>VORPLANUNG |  |   |            |
| Aufgestellt:<br>Tübingen, den<br>Regierungspräsidium Tübingen<br>Referat 44 - Planung -         |  | Vergleich Variante 3 mit Variante 1<br>Differenzkarte Tagwert<br>Berechnung 2,00 m über Grund<br><b>Maßstab:</b> 1 : 2500 |            |